

MAÎTRISEZ CHESAR POUR SIMPLIFIER VOS ÉVALUATIONS REACH

Objectifs | Aptitudes et Compétences

- Connaître les obligations sous REACH
- Savoir utiliser CHESAR afin de réaliser un CSA (Chemical Safety Assessment)
- Savoir générer un CSR (Chemical Safety Report) sous CHESAR
- Être en conformité vis-à-vis des attentes de l'ECHA

Programme

- Partie 1 – Obligation sous REACH vis-à-vis du CSR
- Partie 2 – Définition et étapes de construction du CSA
- Partie 3 – Evaluation des risques professionnels
- Partie 4 – Evaluation des risques consommateurs
- Partie 5 – Evaluation des risques environnementaux
- Partie 6 – Création du CSR complet et conformité vis-à-vis des contrôles de l'ECHA
- Partie 7 – Q&A | Evaluation des acquis de compétences au travers d'un quizz final

Pré-requis

- Notions sur la Règlementation REACH.

Audience

Personnes travaillant dans le cadre de la Règlementation REACH :

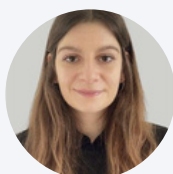
- Chargé d'affaires réglementaires
- Toxicologue
- Ecotoxicologue
- QHSE

Méthodes mobilisées

La formation est dispensée autour d'une présentation contenant des études de cas et une interaction permanente avec l'expert. Le support sera remis aux stagiaires. Un quizz final permettra de valider les acquis.

Pour un meilleur apprentissage en ligne, nos formations se déroulent en petit groupe allant d'un minimum de trois personnes jusqu'à une capacité maximale de 6 personnes. Nos formations sont dispensées au travers d'un apprentissage synchrone.

| Lieu | Dates | Durée | Tarif | Langues | Délais d'accès |
|----------|---|-------------|------------------------------|----------|----------------|
| En ligne | <u>Consultez les prochaines dates</u> | 10,5 heures | 870€ (HT) par participant | Français | 2 mois |



Formateur Anna Chelle

Expologue et toxicologue réglementaire

Une question ? Contactez-nous à training@cehtra.com

[S'inscrire](#)

MASTER CHESAR TO SIMPLIFY YOUR REACH ASSESSMENTS

Objectives | Skills and Abilities

- Understand REACH obligations
- How to use CHESAR to carry out a CSA (Chemical Safety Assessment)
- Be able to generate a CSR (Chemical Safety Report) under CHESAR
- Comply with ECHA (European Chemicals Agency) expectations

Program

- Part 1 – Obligations under REACH regarding the CSR
- Part 2 – Definition and construction stages of the CSA
- Part 3 – Occupational risk assessment
- Part 4 – Consumer risk assessment
- Part 5 – Environmental risk assessment
- Part 6 – Creation of a complete CSR and compliance with ECHA controls
- Part 7 – Q&A | Skills assessment through a final quiz

Prerequisites

- Notions on REACH regulations.

Audience

People working on REACH regulations:

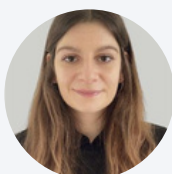
- Regulatory affairs officer
- Toxicologist
- Ecotoxicologist
- QHSE

Methods used

The course is based on a presentation containing case studies, role-playing exercises and ongoing interaction with the expert. Trainees will be given the course material. A final quiz will validate what has been learnt.

To enhance e-learning, our courses are run in small groups, from a minimum of three people to a maximum of 6. Our courses are delivered through synchronous learning.

| Location | Dates | Duration | Price | Languages | Access Time |
|----------|-----------------------------|------------|------------------------------|-----------|-------------|
| Online | <u>Check upcoming dates</u> | 10,5 hours | 870€ (HT) per participant | French | 2 months |



Trainer

Anna Chelle

Regulatory Toxicologist and Expert

Got a question? Contact us at training@cehtra.com

[Register](#)