

# FAMILIARISEZ-VOUS AU FDSE : OBLIGATIONS, CONTENU ET CONFORMITÉ

## Objectifs | Aptitudes et Compétences

- Connaître les obligations sous REACH et les impacts/sanctions en cas de non-conformité
- Savoir construire une fiche de données de sécurité étendue
- En tant qu'utilisateur aval, savoir vérifier sa propre conformité vis-à-vis des FDSe fournisseurs
- Connaître les méthodes de mise en conformité en cas d'écart entre les usages avals et les scénarios d'exposition couverts par la FDSe

## Programme

- Partie 1 – Acteurs de la chaîne d'approvisionnement
- Partie 2 – Obligation sous REACH des producteurs de FDSe
- Partie 3 – Grandes étapes de construction du CSA/CSR
- Partie 4 - Construction d'une fiche de données de sécurité étendue
- Partie 5 – Etapes lors de la réception d'une FDSe fournisseur : objectif de conformité
- Partie 6 – Impacts/sanctions en cas de non-conformité
- Partie 7 – Q&A | Evaluation des acquis de compétences au travers d'un quizz final

## Pré-requis

- Notions sur la Réglementation REACH.
- Notions sur les FDS (sections 1-16).

## Audience

Personnes travaillant dans le cadre de la Réglementation REACH :

- QHSE
- Fabricants, formulateurs, industriels produits chimiques

## Méthodes mobilisées

La formation est dispensée autour d'une présentation contenant des études de cas et une interaction permanente avec l'expert. Le support sera remis aux stagiaires. Un quizz final permettra de valider les acquis.

Pour un meilleur apprentissage en ligne, nos formations se déroulent en petit groupe allant d'un minimum de trois personnes jusqu'à une capacité maximale de 6 personnes. Nos formations sont dispensées au travers d'un apprentissage synchrone.

| Lieu     | Dates                                     | Durée    | Tarif                        | Langues  | Délais d'accès |
|----------|---|----------|------------------------------|----------|----------------|
| En ligne | <u>Consultez les<br/>prochaines dates</u> | 7 heures | 580€ (HT)<br>par participant | Français | 2 mois         |



### Formateur Anna Chelle

Expologue et toxicologue réglementaire

Une question ? Contactez-nous à [training@cehtra.com](mailto:training@cehtra.com)

[S'inscrire](#)

# FAMILIARISE YOURSELF WITH ESDS: OBLIGATIONS, CONTENT AND COMPLIANCE

## Objectives | Skills and Abilities

- Understand obligations under REACH and the impacts/sanctions in case of non-compliance
- Learn how to build an extended Safety Data Sheet (e-SDS)
- As a downstream user, know how to verify compliance with supplier e-SDS.
- Be familiar with the methods for ensuring compliance in the event of discrepancies between downstream uses and the exposure scenarios covered by the eSDS.

## Program

- Part 1 – Actors in the supply chain
- Part 2 – Obligation of eSDS producers under REACH
- Part 3 – Key stages in the construction of the CSA/CSR
- Part 4 – Construction of an extended safety data sheet (e-SDS)
- Part 5 – Stages on receipt of a supplier SDS: compliance objective
- Part 6 – Impacts/sanctions in case of non-compliance
- Part 7 – Q&A | Skills assessment through a final quiz

## Prerequisites

- Knowledge of REACH Regulation.
- Knowledge of Safety Data Sheets (sections 1-16).

## Audience

People working under the REACH Regulation:

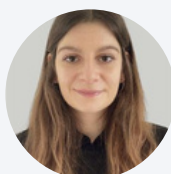
- QHSE
- Manufacturers, formulators, and chemical product industries.

## Methods used

The course is based on a presentation containing case studies, role-playing exercises and ongoing interaction with the expert. Trainees will be given the course material. A final quiz will validate what has been learnt.

To enhance e-learning, our courses are run in small groups, from a minimum of three people to a maximum of 6. Our courses are delivered through synchronous learning.

| Location | Dates                       | Duration | Price                        | Languages | Access Time |
|----------|-----------------------------|----------|------------------------------|-----------|-------------|
| Online   | <u>Check upcoming dates</u> | 7 hours  | 580€ (HT)<br>per participant | French    | 2 months    |



### Trainer

**Anna Chelle**

Regulatory Toxicologist and Expert

Got a question? Contact us at [training@cehtra.com](mailto:training@cehtra.com)

[Register](#)